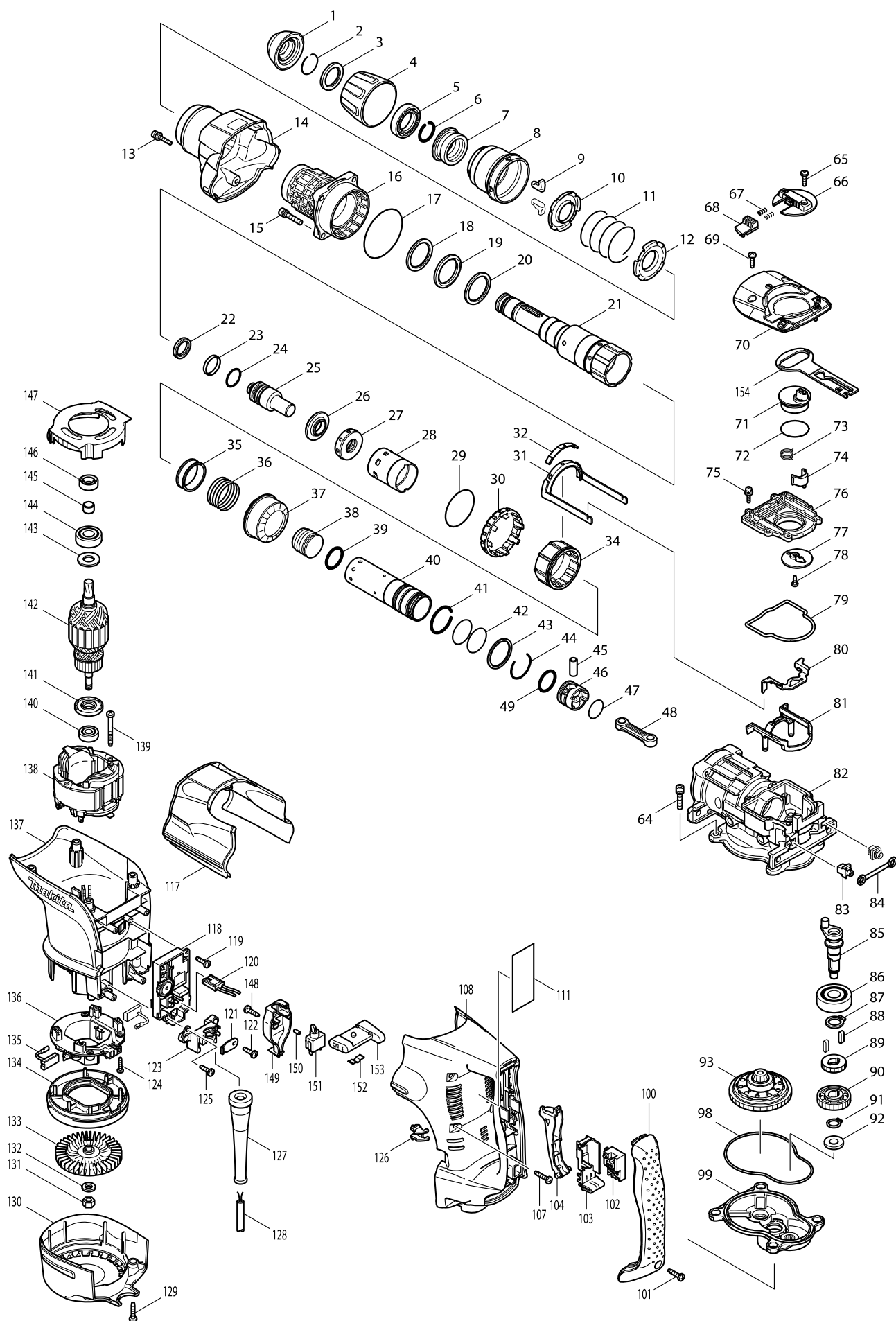


# Model HR4501C MŁOT UDAROWO-OBROTOWY



# Model HR4501C MŁOT UDAROWO-OBROTOWY

Strona 1 / 4

Artykuł	Nr katalogowy	Opis	Zam.	Ilość	N/O	Sprzedaż	Zakup	Uwaga
001	286272-3	(zam. 286285-4) OSŁONA UCHWYTU N		1	*	5,40		
001-1	286285-4	OSŁONA UCHWYTU NARZĘDZIA do HI	<	1		4,20		
002	233948-3	PIERŚCIEŃ SPRĘŻYSTY do HR5211C		1		1,80		
003	257280-1	PIERŚCIEŃ 28 do HR5201/5211C		1		8,20		
004	450064-8	POKRYWA UCHWYTU NARZĘDZIA do		1		5,40		
005	419002-9	ELEMENT DYSTANSOWY do HR4001C		1		2,80		
006	233948-3	PIERŚCIEŃ SPRĘŻYSTY do HR5211C		1		1,80		
007	324752-2	PIERŚCIEŃ UCHWYTU NARZĘDZIA do		1		33,00		
008	450030-5	POKRYWA ZWALNIAJĄCA do HR4501C		1		7,20		
009	310178-4	USTALACZ NARZĘDZIA do HR5201/52		2		13,60		
010	345804-6	PROWADNIK SPRĘŻYNY do HR5211C		1		4,20		
011	233496-2	SPRĘŻYNA 49 do HR5211C		1		4,20		
012	345804-6	PROWADNIK SPRĘŻYNY do HR5211C		1		4,20		
013	922148-7	ŚRUBA IMBUSOWA M4x25		1		1,20		
014	158301-1	(MME) POKRYWA OBUDOWY CYLINDR		1		25,00		
015	922353-6	(zam. 266579-3) ŚRUBA IMBUSOWA M		4		1,20		
016	158576-2	OBUDOWA CYLINDRA KPL. do HR450		1	*	93,60		
C10	213480-3	USZCZELKA OLEJOWA 35 HR4000C		1	*	8,10		
C20	214507-2	ŁOŻYSKO ŚLIZGOWE 36 do HR4501C		1	*	10,80		
C30	214601-0	ŁOŻYSKO ŚLIZGOWE 48 do HR4501C		1	*	12,60		
C40	233964-5	PIERŚCIEŃ SPRĘŻYSTY 57 do HR450		1	*	7,20		
016-1	158576-2	OBUDOWA CYLINDRA KPL. do HR450	<	1		93,60		
C10	213480-3	USZCZELKA OLEJOWA 35 HR4000C		1		8,10		
C20	214507-2	ŁOŻYSKO ŚLIZGOWE 36 do HR4501C		1		10,80		
C30	214601-0	ŁOŻYSKO ŚLIZGOWE 48 do HR4501C		1		12,60		
C40	233964-5	PIERŚCIEŃ SPRĘŻYSTY 57 do HR450		1		7,20		
C50	213604-1	ORING 60 HR2210/20/HM1200.		1		5,40		
017	213754-2	ORING		1		8,10		
018	267357-4	PODKŁADKA 36 do HR4501C		1		8,20		
019	262135-7	PIERŚCIEŃ URETANOWY 36 do HR450		1		4,20		
020	267357-4	PODKŁADKA 36 do HR4501C		1		8,20		
021	324872-2	UCHWYT NARZĘDZIA do HR4501C		1		356,40		
022	213980-3	X-RING 21 do HR4501C		1		7,20		
023	213431-6	PIERŚCIEŃ HM08xx/HM12xxC/HR45xx		1		33,50		
024	213394-6	PIERŚCIEŃ 23		1		1,70		
025	324802-3	BOLEC UDAROWY do HR4501C		1		20,60		
026	324805-7	O-RING 19 do HR4501C		1		10,80		
027	424032-7	PIERŚCIEŃ GUMOWY 20 do HR4501C		1		18,00		
028	450024-0	TULEJA ŚLIZGOWA do HR4501C		1		5,40		
029	213656-2	ORING 53 HM1200/HR5000		1		5,40		
030	450031-3	(MME) TULEJA BLOKUJĄCA do HR450		1		4,20		
031	165465-4	RAMIĘ ŁĄCZNIKA do HR4501C		1		41,20		
032	450032-1	(MME) PROWADNIK RAMIENIA ŁĄCZN		1		2,80		
034	324800-7	TULEJA PROWADZĄCA do HR4501C		1		41,20		
035	331599-7	PIERŚCIEŃ 38 do HR4500C		1		26,00		
036	234024-6	SPRĘŻYNA 39 do HR4501C		1		4,20		
037	227526-9	KOŁO ZĘBATE 35 do HR4501C		1		87,60		
038	324804-9	BIJAK do HR4501C		1		12,60		

Artykuł	Nr katalogowy	Opis	Zam.	Ilość	N/O	Sprzedaż	Zakup	Uwaga
039	213981-1	O-RING 27 do HR4501C		1		4,20		
040	324803-1	CYLINDER 34 do HR4501C		1		104,40		
041	233956-4	PIERŚCIEŃ SPRĘŻYSTY 37 do HR4501C		1		1,20		
042	213460-9	ORING		2		2,20		
043	257283-5	PIERŚCIEŃ 38 do HR4501C		1		8,20		
044	233955-6	PIERŚCIEŃ SPRĘŻYSTY 36 do HR4501C		1		0,60		
045	331598-9	RURKA 10 do HR4500C		1		8,10		
046	450025-8	TŁOK do HR4501C		1		5,40		
047	213407-3	PIERŚCIEŃ GA5000/HR2000.		1		1,70		
048	450026-6	RAMIĘ KORBOWODU do HR4501C		1		4,20		
049	213981-1	O-RING 27 do HR4501C		1		4,20		
064	922353-6	(zam. 266579-3) ŚRUBA IMBUSOWA M4x14		4		1,20		
065	266192-7	ŚRUBA 4x14		1		1,20		
066	419020-7	(MME) PRZEŁĄCZNIK TRYBU PRACY do HR4501C		1		10,80		
067	233436-0	SPRĘŻYNA 3 do HR4011C		2		0,60		
068	419009-5	PRZYCISK BLOKADY do HR4011C		1		2,20		
069	266192-7	ŚRUBA 4x14		2		1,20		
070	318171-2	POKRYWA OBUDOWY PRZEKŁADNI do HR4501C		1		25,00		
071	419784-3	(zam. 450687-2) DŹWIGNIA PRZEKŁADNI do HR4501-52		1	*	2,80		
071-1	450687-2	DŹWIGNIA PRZEKŁADNI do HR4501-52	S	1		5,40		
072	213515-0	O-RING 36 do 9047-59SF		1	*	2,20		
072-1	213534-6	(zam.213687-1 TI.95754 dotyczy HR4501C)	<	1	*	1,20		
072-2	213687-1	O-RING 36 do HR45	<	1	*	7,20		
072-3	213534-6	(zam.213687-1 TI.95754 dotyczy HR4501C)	O	1		1,20		
073	233506-5	SPRĘŻYNA 16 do HR5211C		1		1,80		
074	310207-3	DŹWIGNIA ŁĄCZNIKA do HR5211C		1		13,60		
075	911133-5	(zam.911138-5 dla VC3211 TI.99575) ŚRUBA M4x14		6		0,60		
076	450034-7	POKRYWA PRZEKŁADNI do HR4501C		1	*	8,20		
076-1	455525-3	CRANK CAP	<	1				
077	345778-1	PŁYTKA USTALAJĄCA do HR5211C		1		7,20		
078	266020-6	ŚRUBA 4x12		1	*	1,10		
078-1	265014-8	ŚRUBA M4x12	S	1		2,20		
079	424034-3	PIERŚCIEŃ USZCZELNIAJĄCY do HR4501C		1		2,20		
080	345822-4	PŁYTKA ŁĄCZĄCA do HR4501C		1		9,80		
081	450029-0	PROWADNIK PŁYTKI ŁĄCZĄCEJ do HR4501C		1		4,20		
082	158298-4	OBUDOWA KORBOWODU KPL. do HR4501C		1		120,60		
083	419008-7	USTALACZ do HR4001C		2		1,20		
084	423345-3	PŁYTKA AMORTYZUJĄCA do HR4001C		1		1,20		
085	324801-5	WAŁ KORBOWY do HR4501C		1		38,40		
086	211279-0	ŁOŻYSKO 6303		1		26,00		
087	961057-5	ZEGER S-17		1		0,60		
088	254220-0	KLIN 5 do HR4501/11C		2		2,20		
089	227181-7	KOŁO ZĘBATE 19 do HR4501C		1		20,60		
090	226655-5	KOŁO ZĘBATE 36 do HR4501C		1		33,00		
091	961054-1	(AM) ZEGER		1		0,60		
092	253180-3	PODKŁADKA 10 6906		1		1,70		
093	125415-1	(MME) OGRANICZNIK MOMENTU do HR4501C		1		246,80		
098	424033-5	PIERŚCIEŃ USZCZELNIAJĄCY do HR4501C		1		2,20		

Artykuł	Nr katalogowy	Opis	Zam.	Ilość	N/O	Sprzedaż	Zakup	Uwaga
099	158299-2	(MME) OBUDOWA PRZEKŁADNI do HR		1		66,00		
100	419796-6	POKRYWA RĘKOJEŚCI do HR5211C		1		33,00		
101	265995-6	(MKC) ŚRUBA 4x18		1		1,20		
102	650567-4	(zam.650676-9 TI.96540) WŁĄCZNIK TC		1	*	25,00		
102-1	650676-9	WŁĄCZNIK TG73B-1 do HR3200/3540/4	<	1		22,20		
103	154626-1	UCHWT WYŁĄCZNIKA do HR4011C		1		5,40		
104	419028-1	DŹWIGNIA WYŁĄCZNIKA do HR4001C		1		4,20		
107	266041-8	ŚRUBA 5x25		6		1,70		
108	450039-7	OBUDOWA TYLNA do HR4501C		1		52,00		
111	864088-2	TABLICZKA ZNAMIONOWA do HR4501		1		1,20		
117	450037-1	(MME) POKRYWA OBUDOWY PRZEKŁ		1		23,40		
118	631751-0	REGULATOR ELEKTRONICZNY do HR		1		115,20		
119	266192-7	ŚRUBA 4x14		1	*	1,20		
119-1	266901-4	TAPPING SCREW 4X14	<	1				
120	638510-3	PRZYŁĄCZE do HR5211C		1		5,40		
121	687169-3	(MMR) ZACISK PRZEWODU ZASILAJĄ		1		1,20		
122	266192-7	ŚRUBA 4x14		1		1,20		
123	419024-9	UCHWYT PRZEWODU ZASILAJĄCEGC		1		2,80		
124	265995-6	(MKC) ŚRUBA 4x18		4		1,20		
125	266192-7	ŚRUBA 4x14		1	*	1,20		
125-1	266901-4	TAPPING SCREW 4X14	<	1				
126	419774-6	SOCZEWKA do HR5201/5211C		1		2,20		
127	682560-0	OSŁONA KABLA		1		5,40		
128	695123-3	(zam. 665638-4) KABEL ZASILAJĄCY		1	*	39,50		
128-1	665638-4	(zam. 695115-2) PRZEWÓD ZASILAJĄC	O	1	*	38,40		
128-2	695123-3	(zam. 665638-4) KABEL ZASILAJĄCY	O	1		39,50		
129	266041-8	ŚRUBA 5x25		2		1,70		
130	450035-5	(MME) POKRYWA TYLNA do HR4501C		1		19,60		
131	252178-7	NAKRĘTKA M8-12 do 4112		1		1,20		
132	253165-9	(zam. 267321-5) PODKŁADKA 6710DW		1		1,80		
133	240016-5	WENTYLATOR		1		20,60		
134	419782-7	PROWADNIK WENTYLATORA do HR52		1		5,40		
135	194412-8	(zam. 195844-2 TI.92823) SZCZOTKI W		1	*	10,80		
135-1	195844-2	SZCZOTKI WĘGLOWE CB-175 do HR5	<	1		10,80		
136	638447-4	UCHWYT SZCZOTEK WĘGLOWYCH do		1	*	18,00		
136-1	632D00-2	BRUSH HOLDER UNIT	<	1				
137	450041-0	OBUDOWA SILNIKA do HR4501C		1		60,60		
138	636313-9	STOJAN do HR4501/11C		1		63,20		
139	266046-8	ŚRUBA 5x50		2		2,20		
140	210059-1	(zam. 211289-7) ŁOŻYSKO KULKOWE (		1		15,20		
141	681642-5	PODKŁADKA IZOLUJĄCA		1		23,30		
142	517768-6	WIRNIK do HR4501/11C		1		214,00		
D10		INC. 140,141,145						
143	267025-9	PODKŁADKA		1		1,70		
144	211238-4	ŁOŻYSKO KULKOWE 6202LLU		1		20,60		
145	331596-3	TULEJA 12 do HR4500C		1		15,20		
146	213231-4	USZCZELKA OLEJOWA 15 do HR4500C		1		16,80		
147	450033-9	DYFUZOR do HR4501C		1		4,20		

Artykuł	Nr katalogowy	Opis	Zam.	Ilość	N/O	Sprzedaż	Zakup	Uwaga
148	266192-7	ŚRUBA 4x14		1		1,20		
149	419786-9	OBUDOWA WŁĄCZNIKA do HR5201C		1		4,20		
150	263027-3	KOŁEK GUMOWY do HM0860C		1		1,20		
151	651418-4	(zam. 651428-1) WŁĄCZNIK		1		24,90		
152	232209-8	SPRĘŻYNA PŁASKA do HM0860C		1		1,80		
153	154635-0	DŹWIGNIA ŚLIZGOWA do HR4011C		1		13,60		
154	450042-8	(MME) PŁYTKA do HR4501C		1		5,40		
155	331840-8	TULEJA KOŁNIERZOWA do HR4501/11		1		13,60		
156	819362-3	CLEAR LABEL		1				
A01	158131-0	UCHWYT BOCZNY do HR5211C/HR450		1		31,31		
A02	158274-8	(zam. 140822-7 v 158275-6) WALIZKA T		1	*	304,00		
C10	163467-4	ZATRZASK WALIZKI		2	*	5,40		
C20	816880-2	ETYKIETA do HR5201C		1	*	2,80		
A02-1	140822-7	(zam. 140766-1) WALIZKA Z TWORZYV	O	1	*	201,30		
C10	892399-5	INDICATION LABEL		1	*			
A02-2	140763-7	WALIZKA Z TWORZYWA (now typ) do H	O	1	*	0,00		
C10	892399-5	INDICATION LABEL		1	*			
A02-3	196186-7	PLASTIC CASE SET	O	1				
C10	892399-5	INDICATION LABEL		1				
A03	181573-3	(zam. 194683-7) SMAR DO WIERTEŁ, D		1	*	0,00		
C10	817105-7	CAUTION LABEL		1	*			
A03-1	194683-7	(12) SMAR DO WIERTEŁ I DŁUT (19468	O	1		14,30		
A04	134890-0	UCHWYT BOCZNY PAŁĄKOWY do HR4		1		144,40		
C10	151769-0	OBEJMA do REKOJEŚCI BOCZNEJ		1		41,10		
C20	252640-2	POKRĘTŁO UCHWYTU M8 HM1100/C/I		1		13,50		
C30	265439-6	ŚRUBA 8X150 HM1100/HM1200		1		4,10		
C40	417002-3	KRZYWKA UCHWYTU BOCZNEGO HM		2		5,40		
C50	417003-1	UCHWYT BOCZNY HM1202C		1		35,70		
A05	443122-7	SZMATKA DO CZYSZCZENIA do HR/HI		1		4,20		
A06	265701-9	(zam. 265726-3) ŚRUBA M6X14 5903R/		1		7,10		
A07	266163-4	ŚRUBA M8X80 HR4000C		1		6,50		
A08	321248-4	USTALACZ GŁĘBOKOŚCI 370MM HR3:		1		9,50		
A09	344491-8	SPRĘŻYNA REKOJEŚCI do HR4001/11		1		12,60		
A10	344492-6	PŁYTKA HR4000C		1		4,10		
A11	416299-1	ZACISK BOCZNY PODSTAWY 68 HR40		1		19,50		
A12	931302-2	NAKRĘTKA M6		1		0,60		
A14	892060-4	HR4501C PLASTIC CASE LABEL		2				